

## Sanierungsexperten haben Kosten im Griff...

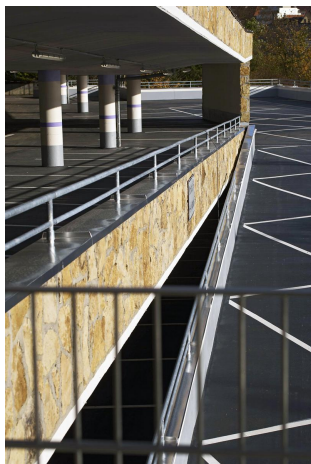
### ...Controllingsystem unterstützt dabei

Nicht nur die fachliche Qualifikation eines Ingenieurbüros ist ausschlaggebend für den wirtschaftlichen Erfolg, sondern auch Faktoren wie betriebswirtschaftliches Denken und Handeln. Dennoch tun sich viele Planer immer noch schwer, die Wirtschaftlichkeit ihres Büros in den Vordergrund zu stellen und vertrauen auf Werkzeuge wie Tabellenkalkulationsprogramme für das Controlling. Nicht so die Sindelfinger Ingenieurbüro Zimbelmann GmbH. Der Einsatz von Software für Controlling und Honorarermittlung sind für den Geschäftsführer Dipl.-Ing. (FH) Ingmar Flumm täglich gelebte Realität.

Die Zimbelmann GmbH gehört zu den erfolgreichsten und erfahrensten Ingenieurbüros für Instandsetzung in Süddeutschland. Lauten heute mittlerweile die Schlagworte Umnutzung, Erhaltung und Instandsetzung sowie energetische Sanierung, so gehört für die Sanierungsspezialisten Planung und Durchführung von Instandsetzungsmaßnahmen schon seit über zwei Jahrzehnten zum täglichen Brot.

### Bauen im Bestand

Für Auftraggeber wie öffentliche Hand, Wohnungsgesellschaften und Parkdeckbetreiber übernehmen die Ingenieure Bauwerksuntersuchungen, Grundlagenermittlungen, Erstellung von Gutachten sowie die Planung, Ausschreibung und Bauüberwachung aller Leistungsphasen, die für eine fachgerechte und wirtschaftliche Abwicklung einer Instandsetzungsmaßnahme notwendig sind. Ergänzend zu den klassischen Ingenieurleistungen berät Zimbelmann die Eigentümer von Wohngebäuden hinsichtlich technisch und wirtschaftlich sinnvollen baulichen Maßnahmen zur Energieeinsparung.



Sanierung „Parkhaus König“ in Tübingen

Eine Vielzahl unterschiedlichster Projekte mit einem breiten Spektrum an Aufgabenstellungen im Hochbau hat das Büro schon erfolgreich abgewickelt und das angefangen bei der Sanierung von Dächern und Dachgärten, über die Sanierung unterschiedlichster Fassaden,

Fenster, Balkone, Terrassen, Parkhäuser und Tiefgaragen sowie Schulen und Sportstätten bis hin zur Sanierung von Schwimmbädern und Großküchen. Ca. 50 Projekte sind gleichzeitig in der Bearbeitung und teilweise liegen mehrere Jahre zwischen einer Schadensanalyse mit erster Kostenschätzung und der Abwicklung der Instandsetzungsmaßnahme.

### Einfache Handhabung gefragt

Die Geschäftsführung möchte jedoch ihre Auftraggeber nicht nur durch eine fachliche optimale Planung und Abwicklung der Bauvorhaben überzeugen, sondern das Büro betriebswirtschaftlich führen, um auch morgen im Wettbewerb zu bestehen. Da das in der Vergangenheit eingesetzte Controllingsystem nicht mehr weiterentwickelt wurde, suchte man einen Anbieter, dessen Lösung den Anforderungen des Sindelfinger Sanierungsspezialisten entsprach. Geschäftsführer Ingmar Flumm: „Aufgrund unserer Spezialisierung rechnen wir oftmals Leistungen nach Stunden ab. Daher war uns wichtig, diese exakt zu erfassen und entsprechend zu fakturieren. Auch sollte die Software umfangreiche Auswertungsmöglichkeiten bieten.“ Entschieden hat sich das Sindelfinger Ingenieurbüro für das Controllingsystem S-Control und das Honorarermittlungsprogramm S-HOAI der Wuppertaler KOBOLD Management Systeme GmbH. Diese Programme erfüllen nicht nur die komplexen Controllinganforderungen spezialisierter Ingenieurbüros, sondern sind auch leicht zu handhaben.



Fassadensanierung an der historischen Markthalle Stuttgart

In S-Control sind die Bereiche Projekt- und Unternehmenscontrolling integriert. Der Anwender kann alle Prozesse von der Projektplanung über die Steuerung bis zur Nachkalkulation intuitiv bearbeiten und ordnet alle Kosten den Projekten und Tätigkeiten zu. Dabei übernimmt das System von der ersten Kostenschätzung bis hin zur Kostenerfassung jedes einzelnen Projektes automatisch das gesamte Controlling nach Kriterien wie Kostengruppe, Kostenstelle und Zeitaufwand.

Das Honorarermittlungsprogramm S-HOAI unterstützt die Planer dabei, die Honorare im Rahmen der Möglichkeiten voll auszuschöpfen. Dass die Be- und Abrechnungen rechtssicher sind, versteht sich von selbst. Während des Projektverlaufes können damit Akonto-, Teil- und Schlussrechnungen einfach und schnell erstellt werden. Sicherheitseinbehalte verwaltet die Software gleich mit. „Ich wollte die Honorarberechnung für die Auftraggeber in

den Angeboten übersichtlich darstellen. Schnell sollte es außerdem auch gehen“, erläutert Ingmar Flumm. Zeit spart der Bauingenieur auch durch die im System integrierte Zahlungsverfolgung und durch die schnelle Erstellung von Abschlagsrechnungen. Außerdem können jegliche Dokumente wie Rechnungen, Vorlagen, Briefe und Angebote dem Corporate Design des Ingenieurbüros angepasst werden.



*Sanierung der Sandsteinfassade am Rathaus Böblingen*

### Planungssicherheit

Die Mitarbeiter geben täglich ihre geleisteten Stunden projekt- und leistungsphasenbezogen in S-Control ein. Für das Planungsbüro ergibt sich dadurch nicht nur ein exakter Überblick über den geleisteten Stundenaufwand innerhalb eines Projektes. Daten wie Projektkosten und Mitarbeiternachweise werden von der Software automatisch verknüpft. Dadurch ist die Geschäftsführung in der Lage, den bestehenden Auftragsbestand aller Projekte langfristig zu kalkulieren und freie Kapazitäten frühzeitig zu erkennen. So ist ersichtlich, ob und wann neue Aufträge akquiriert werden müssen.



*Betonfassadensanierung am Tagblattturm in Stuttgart*

### Eingabe der Sonderleistungen

In vielen Büros fällt ein Großteil der Sonderleistungen schlichtweg unter den Tisch, was fatale Folgen nach sich ziehen kann. Nicht so bei Zimbelmann, denn hier schenkt man der Eingabe der Sonderleistungen große Beachtung. Diese können durch detaillierte Beschreibungen ergänzt

werden, so dass für den Auftraggeber ersichtlich ist, wann der Mitarbeiter, welche Tätigkeit durchgeführt hat. Geschäftsführer Flumm dazu: „Mit S-Control erfassen wir die Sonderleistungen viel besser als vorher und können die Rechnungen dementsprechend genau stellen. Kleinigkeiten, die früher vergessen worden waren, fallen heute nicht mehr unter den Tisch. Und für den Auftraggeber ist es nachvollziehbar.“



*Fassaden- und Balkonsanierung Wohnhochhaus „Zollhofstraße“ in Sindelfingen*

### Vielfältige Auswertungsmöglichkeiten

Regelmäßig wertet man bei Zimbelmann die Projekte detailliert aus. Dadurch ist ersichtlich, ob die geplanten mit den tatsächlich geleisteten Stunden pro Leistungsphase übereinstimmen und sich das Ganze im ursprünglich geplanten Kostenrahmen bewegt. Daraus gezogene Schlussfolgerungen können direkt in die laufenden Projekte übertragen werden. Auch offene Posten sowie Mitarbeiterstunden werden entsprechend ausgegeben und bewertet. Nicht zu vergessen die Auswertungen per pauschal abgerechneter Leistungen.

Heute ist für die Sanierungsspezialisten alles transparenter und nachvollziehbarer, und das für die einzelnen Leistungsphasen, das Projekt und somit letztendlich für das gesamte Büro. Zum Wuppertaler Softwarehaus hat das Büro einen guten Kontakt und ist äußerst zufrieden mit den Dienstleistungen. Ingmar Flumm: „Die Kooperation ist gut. Sollten wir einmal Fragen haben, werden diese direkt beantwortet.“

[www.kbld.de](http://www.kbld.de) und [www.zimgmbh.de](http://www.zimgmbh.de)

Autorin: Heike Blödorn, Karlsruhe

Fotos: Ingenieurbüro Zimbelmann GmbH, Sindelfingen

Weitere Informationen zu S-Control erhalten Sie von...

**KOBOLD Management Systeme GmbH**  
**Untere Lichtenplatzer Str. 100**  
**42289 Wuppertal**  
**Tel. 0202 / 429 87-0**